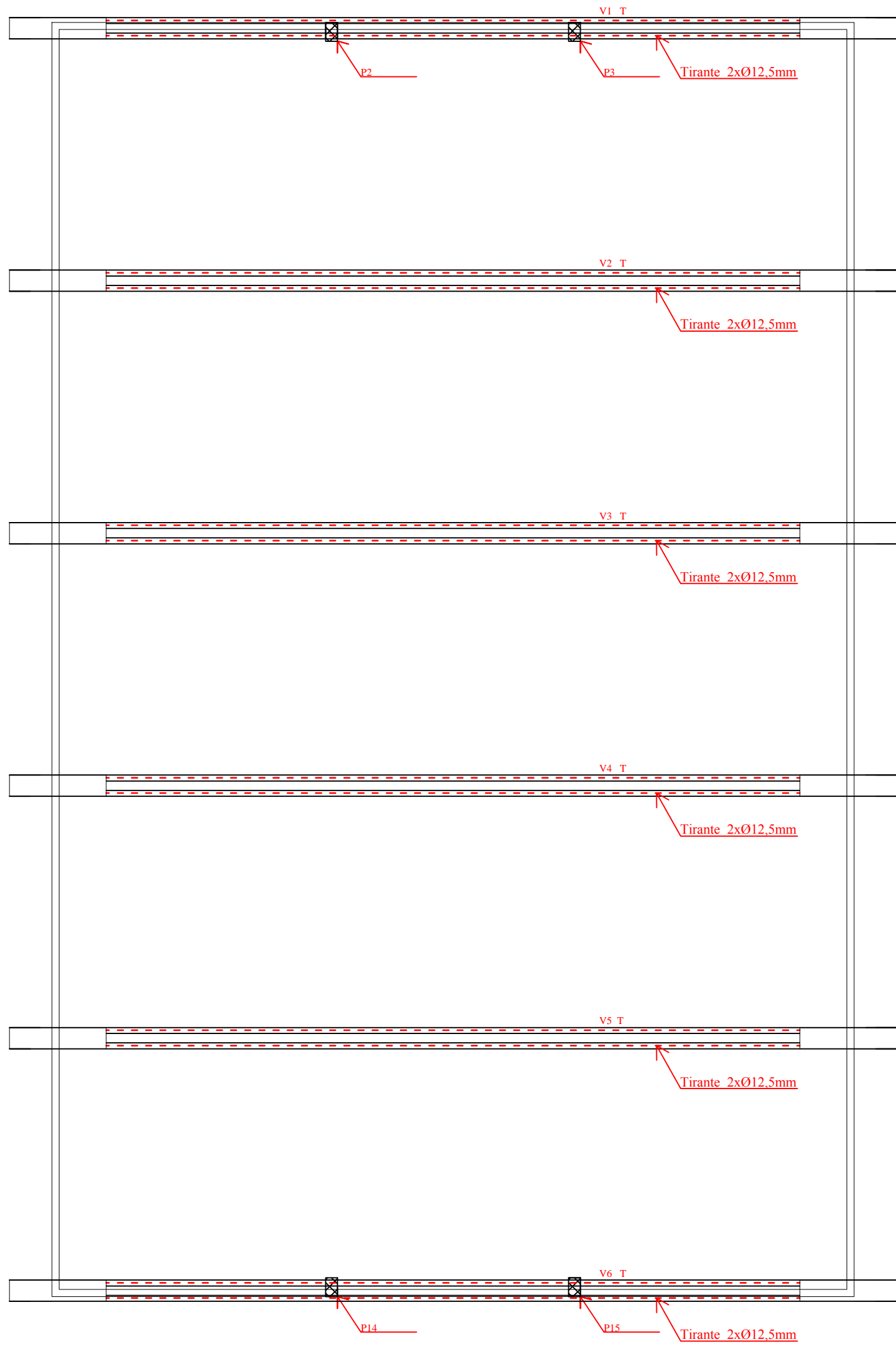


PLANTA DE FORMAS - SUPRAESTRUTURA-tesouras

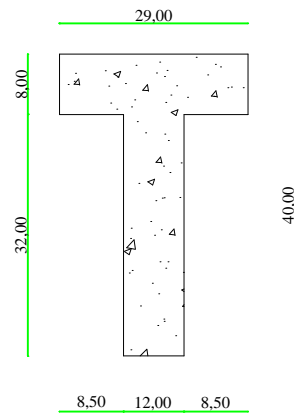


LEGENDA

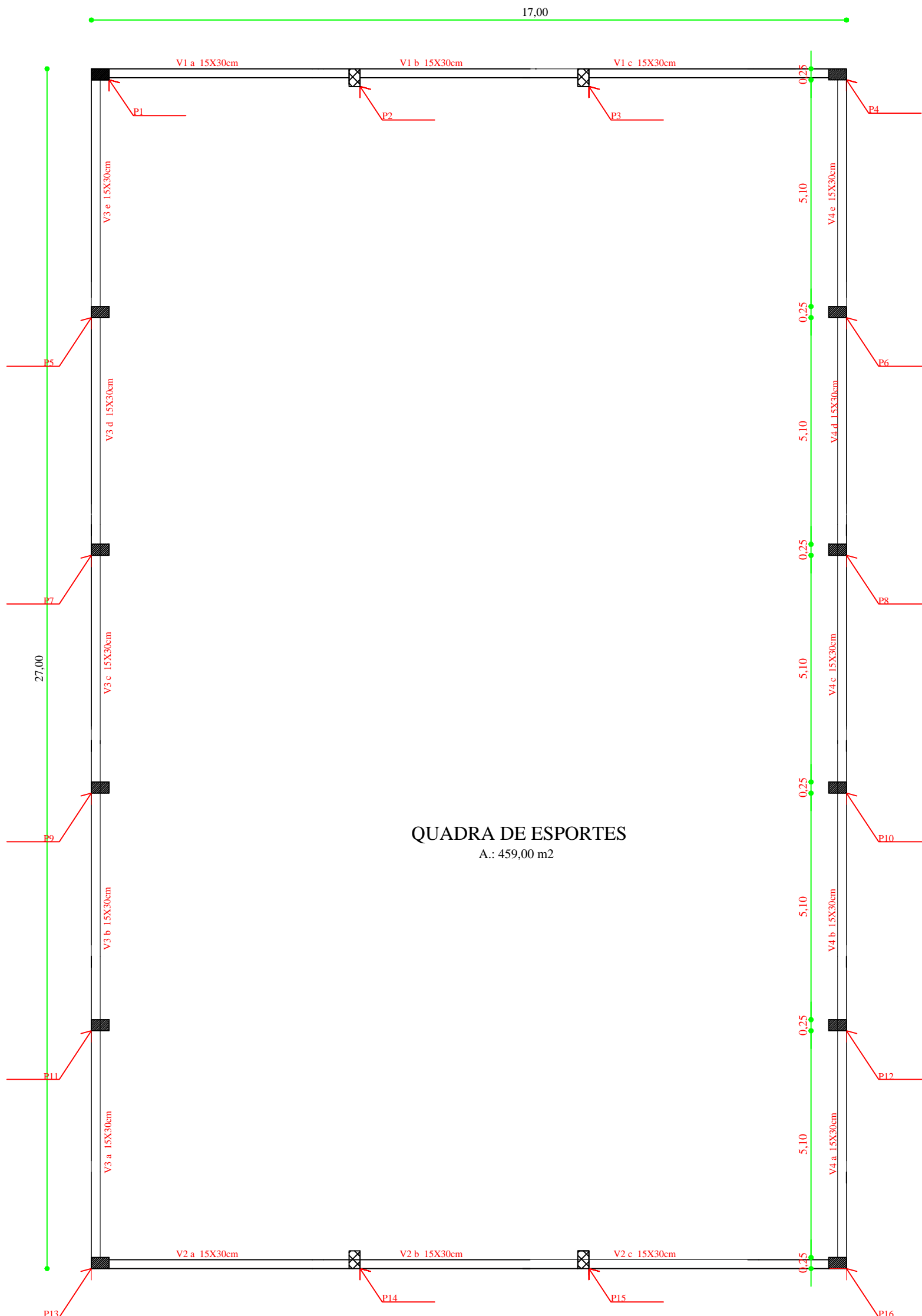
■ Pilar que morre

--- Tirante Ø12,5mm

Detalhe Viga "T"



PLANTA DE FORMAS - SUPRAESTRUTURA - viga superior



LEGENDA

■ Pilar que morre

■ Pilar que segue

QUADRA DE ESPORTES
A.: 459,00 m²

NOTA 1: TODOS OS FUNCIONÁRIOS DEVERÃO ESTAR UTILIZANDO EQUIPAMENTO DE PROTEÇÃO INDIVIDUAL (uniforme, capacete, bota, cinto de segurança etc) FICANDO A OBRA SUJEITA A PARALIZAÇÃO QUANDO VERIFICADO A NÃO UTILIZAÇÃO DESTES.

NOTA 2: NENHUMA MODIFICAÇÃO NO PROJETO DEVE SER REALIZADA SEM CONSULTA E CONSENTIMENTO DO DEPARTAMENTO DE ENGENHARIA, ESTE QUE ATRAVES DE OFICIO PERMITIRA A MODIFICAÇÃO, CASO CONTRÁRIO O ITEM MODIFICADO FICA SUJEITO A DEMOLIÇÃO SEM DIREITO A ADITIVO.



DEPARTAMENTO MUNICIPAL DE ENGENHARIA

PROPRIETÁRIO: PREFEITURA MUNICIPAL TENENTE PORTELA

PROJETO: QUADRA POLIESPORTIVA
SUPRAESTRUTURA

ÁREA CONSTRUÍDA:
486,50m²

LOCAL: Escola Sadi Fortes - (TENENTE PORTELA)
Bairro Rubino Marroni

DATA:
abril/2016

CIENTE COM O PROJETO:
Representante legal da empresa

RESPONSÁVEL TÉCNICO: Ronei Robson Pöerch

REGISTRO CREA:
128652-4

ASSINATURA:

ESCALA:

1/100

PRANCHA:

02/09

Responsável Técnico

Proprietário